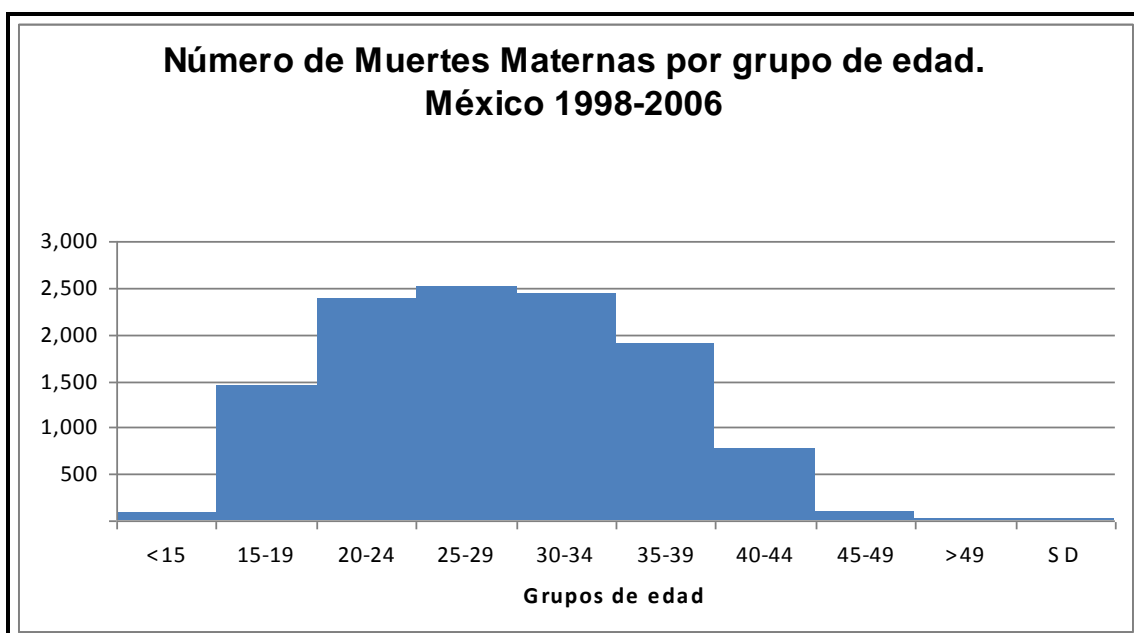


Número de muertes maternas a nivel nacional, según grupos quinquenales de edad de mujeres en edad reproductiva (15-49 años), 1998-2006

Grupos de edad	Número de muertes maternas
<15	78
15-19	1,446
20-24	2,381
25-29	2,525
30-34	2,445
35-39	1,899
40-44	772
45-49	96
>49	17
SD	22



Fuente: Elaboró: Christopher E. Urband con la información de la Secretaría de Salud: (<http://www.sinais.salud.gob.mx/basesdedatos/index.html>).